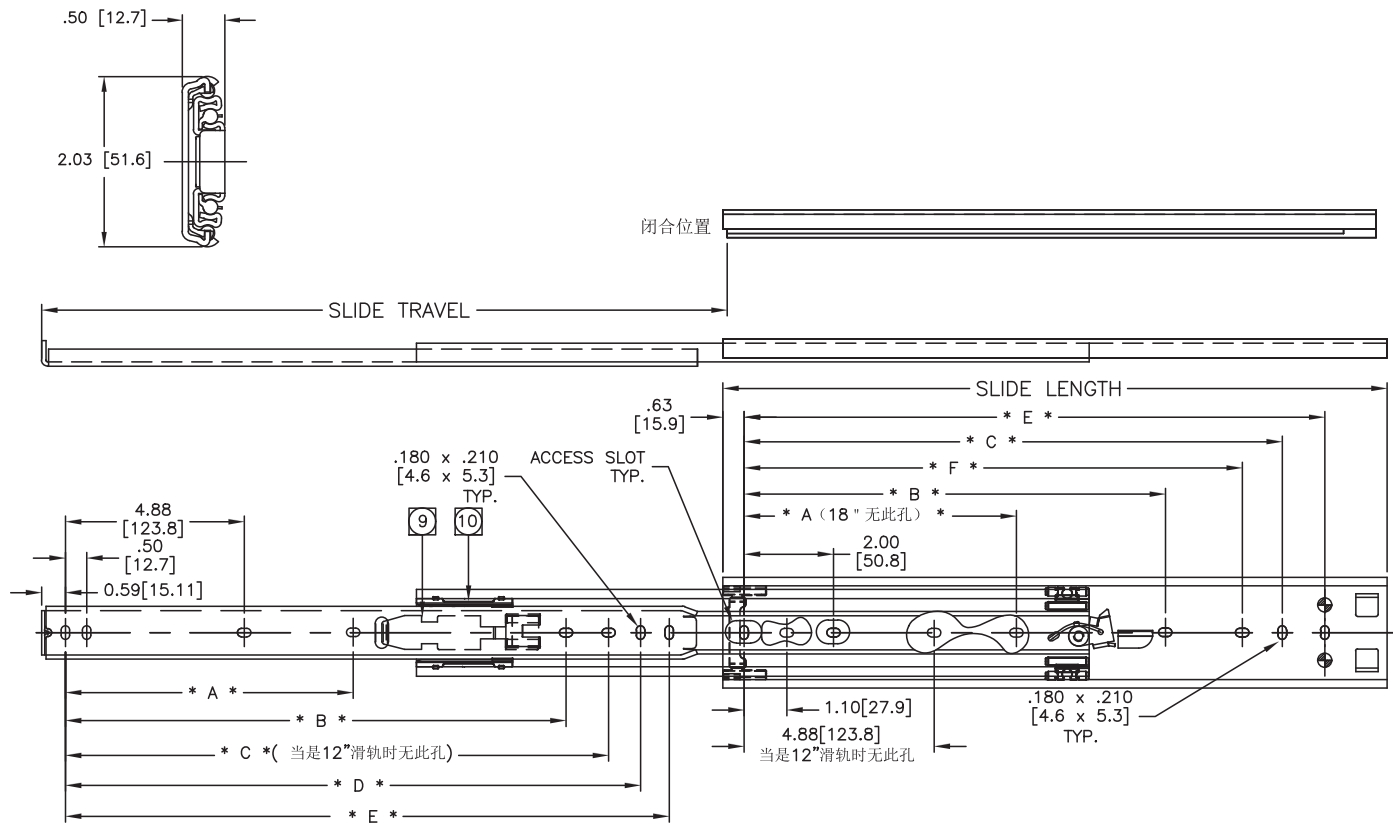




滑轨 C 3557系列

应用场景：电子机柜，工业存储机柜，工业抽屉/托盘，
医疗行业，机械自动化等领域

中型承载滑轨，最高可达91kg/pr，超行程，
可拆分安装，具有拉出锁定功能



Model 3557 shown

表面处理： 电镀蓝白锌

长度： 12" - 30" [305 mm - 762 mm]

高度： 2.00" [50.8 mm]

承载： 最大可达91kg/pr

滑轨厚度： .50" +.015/- .000 [12.7 mm +0.4/- 0.0]

滑轨行程： 滑轨长度加 1.00" [25.4 mm]

安装方式： 锁螺丝或支架安装

螺丝型号： M4 圆头螺丝/#8(英制)

是否可拆分： 滑轨内轨可拆分

滑轨功能： 具有拉出锁定功能

INCHES
[MM]

SLIDE LENGTH	SLIDE TRAVEL	* A *	* B *	* C *	* D *	* E *	* F *
12.00 [305]	13.00 [330]	-	-	9.25 [235.0]	9.75 [247.7]	10.25 [260.4]	8.25 [209.6]
14.00 [356]	15.00 [381]	-	-	11.25 [285.8]	11.75 [298.5]	12.25 [311.2]	10.25 [260.4]
16.00 [406]	17.00 [432]	-	-	13.25 [336.6]	13.75 [349.3]	14.25 [362.0]	12.25 [311.2]
18.00 [457]	19.00 [483]	7.00 [177.8]	12.38 [314.4]	15.25 [387.4]	15.75 [400.1]	16.25 [412.8]	14.25 [362.0]
20.00 [508]	21.00 [533]	8.00 [203.2]	14.38 [365.3]	17.25 [438.2]	17.75 [450.9]	18.25 [463.6]	16.25 [412.8]
22.00 [559]	23.00 [584]	9.00 [228.6]	16.38 [416.1]	19.25 [489.0]	19.75 [501.7]	20.25 [514.4]	18.25 [463.6]
24.00 [610]	25.00 [635]	10.00 [254.0]	18.38 [466.9]	21.25 [539.8]	21.75 [552.5]	22.25 [565.2]	20.25 [514.4]
26.00 [660]	27.00 [686]	11.00 [279.4]	20.38 [517.7]	23.25 [590.6]	23.75 [603.3]	24.25 [616.0]	22.25 [565.2]
28.00 [711]	29.00 [737]	12.00 [304.8]	22.38 [568.5]	25.25 [641.4]	25.75 [654.1]	26.25 [666.8]	24.25 [616.0]
30.00 [762]	31.00 [787]	13.00 [330.2]	24.38 [619.3]	27.25 [692.2]	27.75 [704.9]	28.25 [717.6]	26.25 [666.8]

*滑轨承载能力是基于滑轨长度450mm，抽屉宽度400mm，载荷均匀分布状态下，通过至少10000次循环测试，及滑轨完全打开状态，24小时的两倍载荷静载测试。



雅固拉国际精密工业（苏州）有限公司

苏州工业园区苏虹东路178号

Tel: 0086-512-62731200

www accuride.com.cn