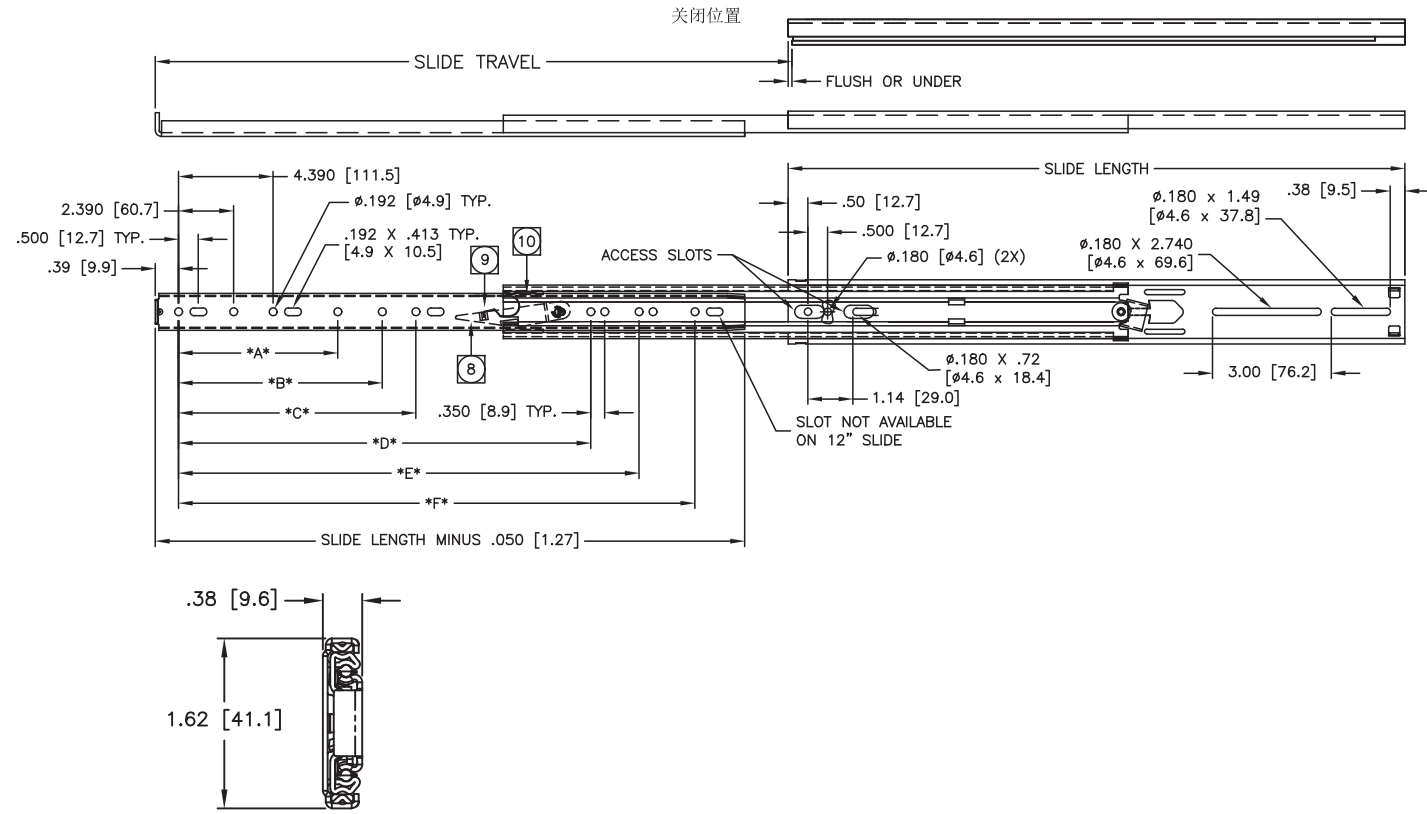




滑轨 C 2907系列

应用场景：电子机柜，工业存储机柜，工业抽屉/托盘，
机械自动化等领域

轻型承载滑轨，最高可达52kg/pr，超行程，
可拆分安装，具有拉出锁定功能



Model 2907 shown

表面处理： 电镀蓝白锌

长度： 12" - 30" [305 mm - 762 mm]

高度： 1.62" [41.1 mm]

承载： 最大可达52kg/pr

滑轨厚度： 0.38" +.015/- .000 [9.60 mm +0.4/-0.0]

滑轨行程： 滑轨长度加 2.00" [50.8 mm]

安装方式： 锁螺丝或支架安装

螺丝型号： M4 圆头螺丝/#8(英制)

是否可拆分： 滑轨内轨可拆分

滑轨功能： 具有拉出锁定功能

INCHES [MM] LBS [KG]

SLIDE LENGTH	SLIDE TRAVEL	* A *	* B *	* C *	* D *	* E *	* F *	LOAD RATING LBS./PR	WEIGHT LBS/PR
12.00 [305]	14.00 [356]	-	-	-	-	-	9.250 [235.0]	60 [27.2]	2.7
14.00 [356]	16.00 [406]	-	-	-	-	-	11.250 [285.8]	80 [36.3]	3.1
16.00 [406]	18.00 [457]	6.400 [162.6]	-	-	-	-	13.250 [336.5]	100 [45.4]	3.5
18.00 [457]	20.00 [508]	-	-	6.490 [164.8]	12.375 [314.3]	-	15.25 [387.3]	115 [52.2]	4.0
20.00 [508]	22.00 [559]	-	6.775 [172.1]	8.000 [203.2]	14.025 [356.2]	-	17.250 [438.1]	114 [51.7]	4.4
22.00 [559]	24.00 [610]	-	-	8.385 [213.0]	16.025 [407.0]	-	19.250 [488.9]	112 [50.8]	4.9
24.00 [610]	26.00 [660]	10.000 [254.0]	10.775 [273.7]	-	-	18.025 [457.8]	21.250 [539.7]	110 [49.9]	5.3
26.00 [660]	28.00 [711]	5.525 [140.3]	9.150 [232.4]	10.595 [269.1]	16.400 [416.6]	20.025 [508.6]	23.250 [590.5]	110 [49.9]	5.8
28.00 [711]	30.00 [762]	7.525 [191.1]	11.150 [283.2]	12.000 [304.8]	18.400 [467.4]	22.025 [559.4]	25.250 [641.4]	110 [49.9]	6.2
30.00 [762]	32.00 [813]	-	9.525 [241.9]	12.595 [319.9]	20.400 [518.2]	24.025 [610.2]	27.250 [692.1]	110 [49.9]	6.9

*滑轨承载能力是基于滑轨长度450mm，抽屉宽度400mm，载荷均匀分布状态下，通过至少10000次循环测试，及滑轨完全打开状态，24小时的两倍载荷静载测试。



雅固拉国际精密工业（苏州）有限公司

苏州工业园区苏虹东路178号

Tel: 0086-512-62731200

www accuride.com.cn